

Ministerio de Medio Ambiente y Agua  
Servicio Nacional de Meteorología e Hidrología  
Dirección de Hidrología  
SENAMHI - BOLIVIA



# RESUMEN BOLETÍN DE PRONÓSTICO HIDROLÓGICO



**senamhi**  
SERVICIO NACIONAL DE METEOROLOGÍA E HIDROLOGÍA

**DEL 13 AL 25 SEPTIEMBRE DE 2024**

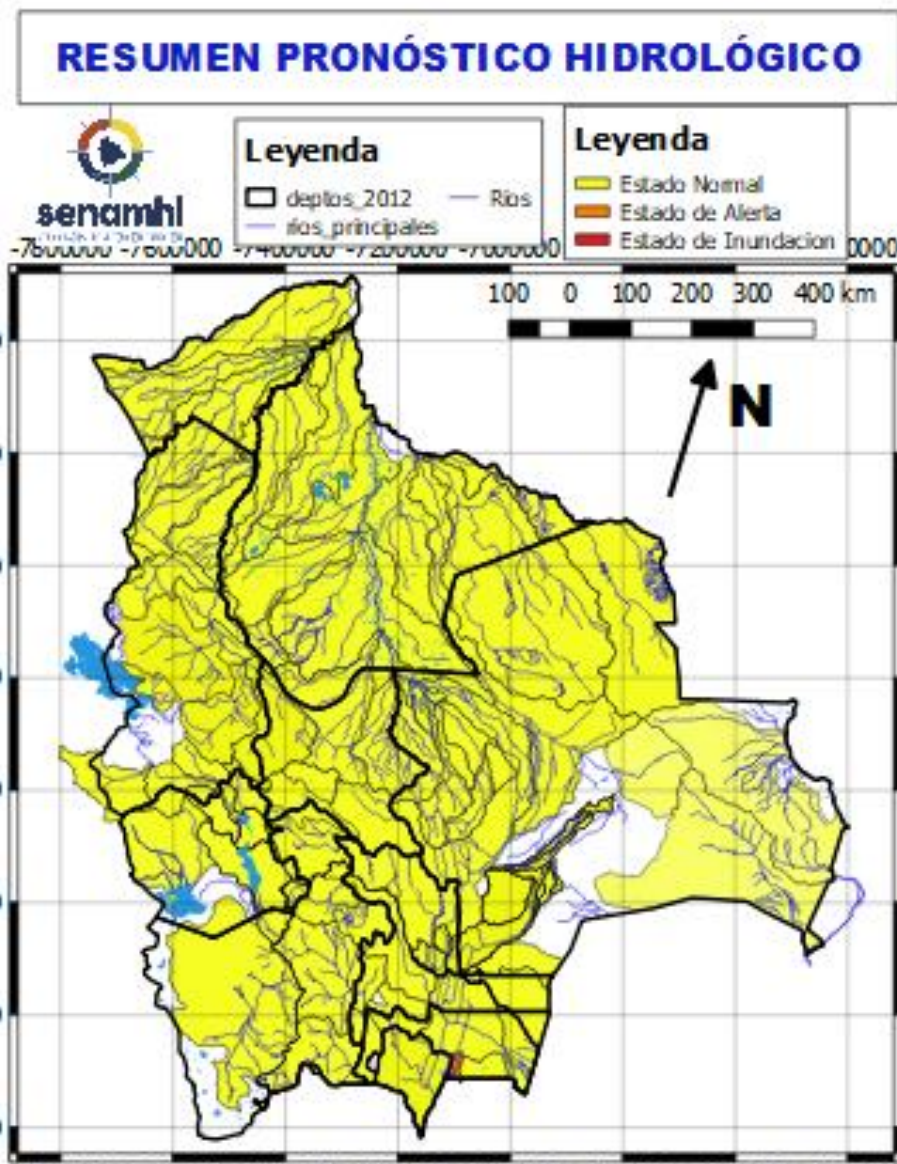


Unidad de Análisis y Pronósticos Hidrológicos

*Senamhi, Viernes 13 de septiembre de 2024*



## Probables Ascensos SIN desbordes: 14 al 16, 18 al 21 y 23 al 25/09/2024



- Ascensos del 14 al 16, 18 al 21 y 23 al 25 septiembre en: Potosí, Cochabamba, La Paz, Pando, Santa Cruz, Beni (Oeste), el desarrollo se encuentra en las que siguen.
- Poca Variabilidad y descensos en Cuencas y Ríos de los Departamentos de: Tarija, Chuquisaca, Oruro del 13 al 23 de septiembre.

**NOTA:**

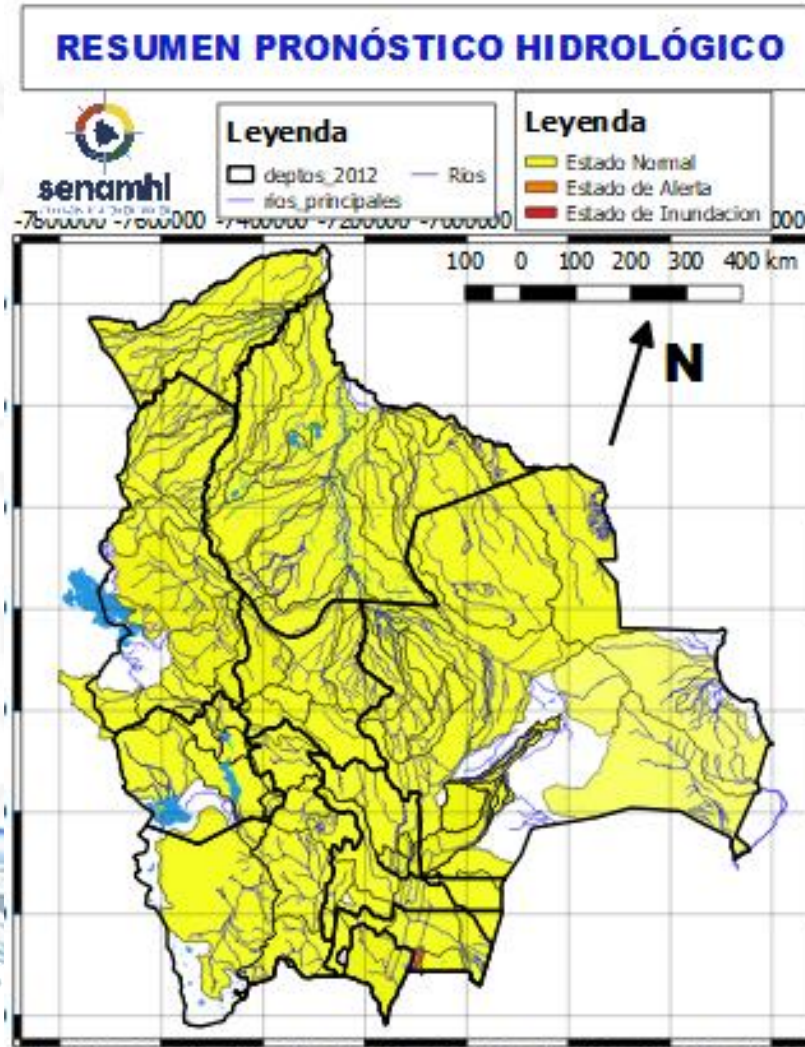
- Cualquier cambio se dará a conocer en el tiempo más prudente posible.
- La delimitación es a nivel de Sub-Cuencas

# RESUMEN DEL BOLETÍN DE PRONÓSTICO HIDROLÓGICO

## Probables Ascensos SIN desbordes: 14 al 16/09/2024



14 al 16 y 18 al 21 SEPTIEMBRE		Ascensos
POTOSÍ		
RIO	MUNICIPIO	
Chayanta	Yusfaya	
	Chayanta	
	y Comunidades cercanas	
San Pedro	Paucachi	
	San Pedro	
	y Comunidades cercanas	
Pacoma	Pocoata	
	y Comunidades cercanas	
14 al 16 y 18 al 21 SEPTIEMBRE		Ascensos
POTOSÍ		
RIO	MUNICIPIO	
Potolo	Potolo	
	y Comunidades cercanas	
Ravelo	Ravelo	
	y poblaciones aguas arriba	
Alto Pilcomayo	Tinguipaya	
	Tarapaya	
	Yocalla	
	y Comunidades cercanas	
Mataca	Betanzos	
	y poblados cercanos	

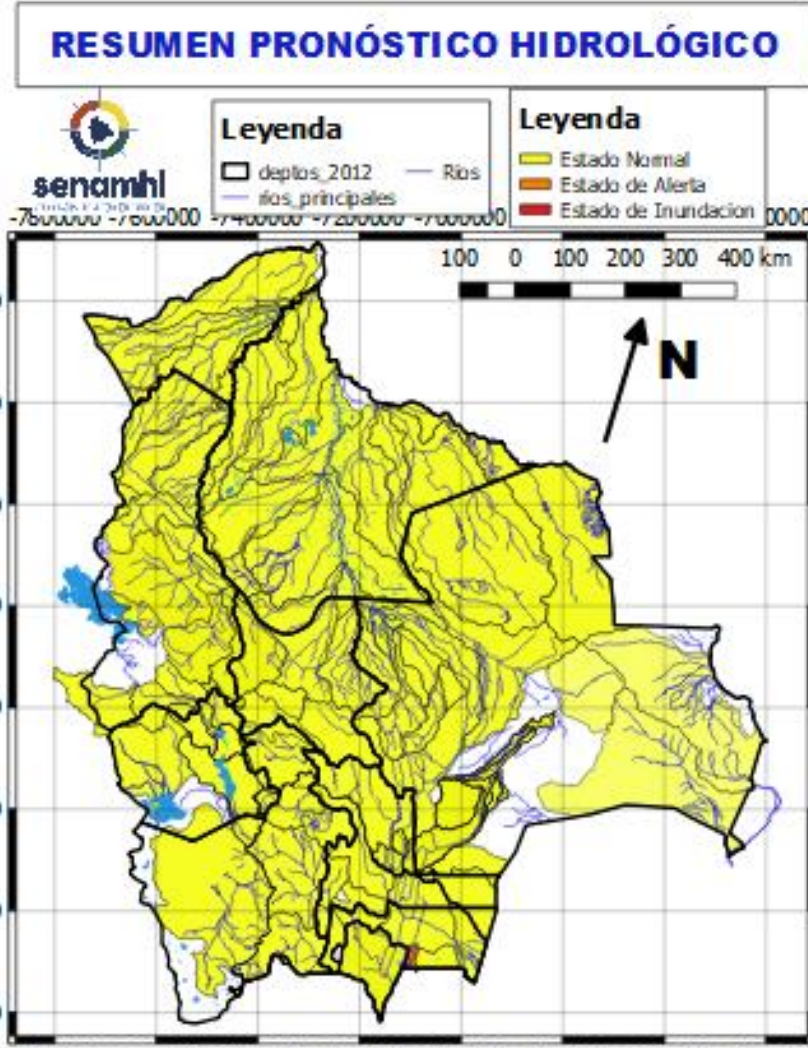


# RESUMEN DEL BOLETÍN DE PRONÓSTICO HIDROLÓGICO

## Probables Ascensos SIN desbordes: 14 al 17 y 20 al 22/09/2024



14 al 17 y 20 al 23 SEPTIEMBRE		Obs.
BENI		Ascensos MUY leves
RIO	MUNICIPIO	
Sécure	Comunidades cercanas	
Isiboro	Gundonovia	
	Y Comunidades cercanas	
Hondo	Carretera Yucumo-Rurrenabaque	
	Y Comunidades cercanas	
Maniqui	San Borja	
	Cosincho	
	Y Comunidades cercanas	
Tijamuchi	San Lorenzo de Moxos	
	Y Comunidades cercanas	
San Pablo	San Pablo	
	Y Comunidades cercanas	



14 al 17 y 20 al 22 SEPTIEMBRE		Obs.
SANTA CRUZ		Ascensos muy leves
RIO	MUNICIPIO	
Ichilo	San Juan Campo Victoria	
	Yuracare Mojeño	
	San Germán	
	Avaróa Molle	
	Villa Rosario	
	Barranca General Román	
Yapacaní	Y Comunidades cercanas	
	Los Pozos	
	Carumá	
	Yuras	
	Marabol	
	Mairana	
	Quirusillas	
	Trigal	
	Yapacani-Disperso	
	Pampa Grande	
	Yapacani	
	San Juan de Yapacaní	
	Yapacaní disperso	
Y Comunidades cercanas		
Surutu	Buena Vista	
	San Carlos	
	Y Comunidades cercanas	

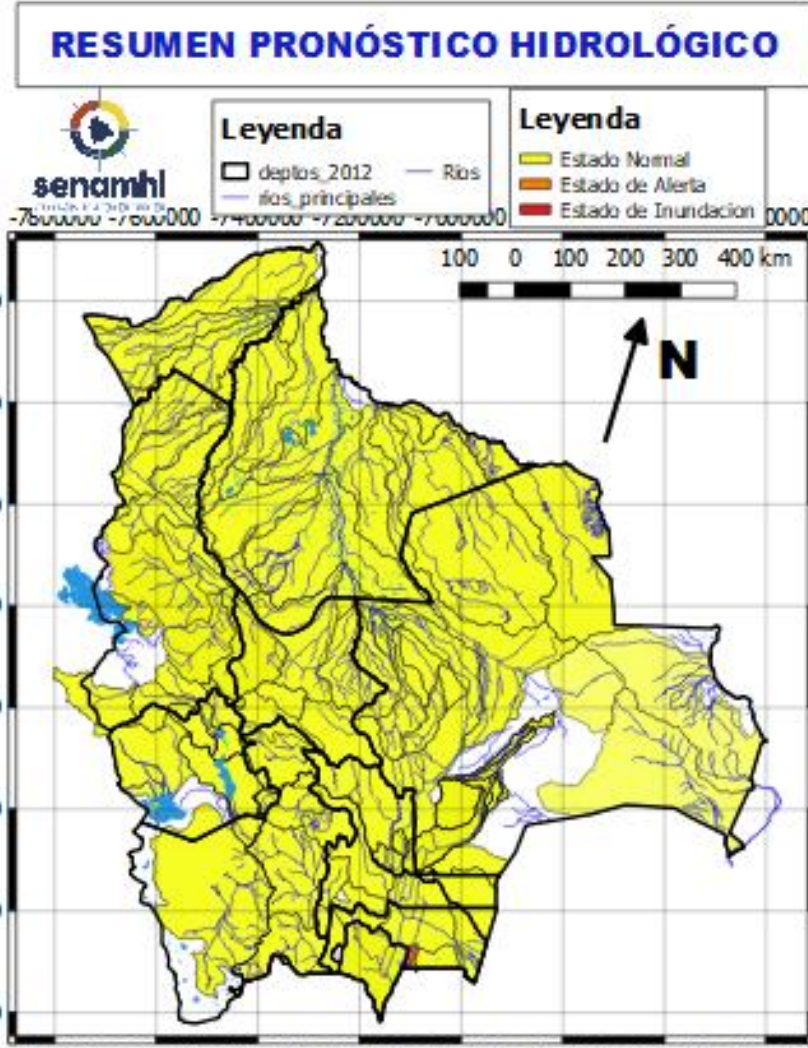
# RESUMEN DEL BOLETÍN DE PRONÓSTICO HIDROLÓGICO

## Probables Ascensos SIN desbordes: 14 al 17 y 20 al 22/09/2024



14 al 17 y 20 al 22 SEPTIEMBRE	
SANTA CRUZ	
RIO	MUNICIPIO
Piraí	Santa Rosa del Sara
	Santa Cruz de la Sierra
	Samaipata
	La Guardia
	El Torno
	Porongo
	Warnes
	Montero
	San Pedro
	Cuatro Ojos
	Angostura
Mizque	San Juan del Piraí
	Y Comunidades cercanas
	Comarapa
	Saipina
	Y Comunidades cercanas

Ascensos leves



14 al 17 y 20 al 22 SEPTIEMBRE	
SANTA CRUZ	
RIO	MUNICIPIO
Grande	Abapó
	Juntas
	Cabezas
14 al 17 y 20 al 22 SEPTIEMBRE	
Grande	Pailón
	Cuatro Cañadas
	Okinawa
	San Julian
	Y poblaciones cercanas

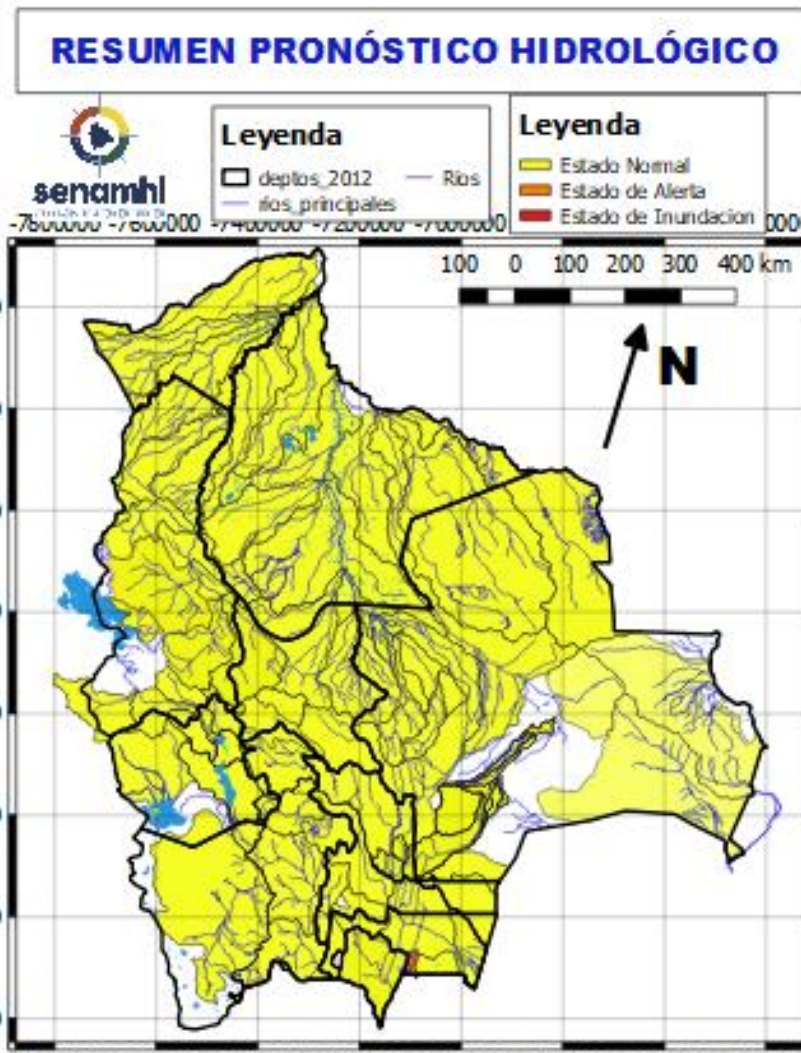
Ascensos leves

# RESUMEN DEL BOLETÍN DE PRONÓSTICO HIDROLÓGICO

## Probables Ascensos SIN desbordes: 14 al 16, 19 al 22 y 23 al 25/09/2024



14 al 16, 19 al 22 y 23 al 25 SEPTIEMBRE	
COCHABAMBA	
RIO	MUNICIPIO
Chapare	Villa Tunari
	Chocolatal, Cristal Mayu
	Paractí
	Colomi
	Corani, Ichicollo
	Puerto San Pedro
	Shinahota Y Comunidades cercanas
14 al 16, 19 al 22 y 23 al 25 SEPTIEMBRE	
COCHABAMBA	
RIO	MUNICIPIO
Venticuatro	Nueva Alianza
	Villa Jordán
	Y Comunidades cercanas
Chipiriri	Puerto san Francisco
	Y Comunidades cercanas
Eterazama	San Miguel de Isiboro
	Y Comunidades cercanas
Ichóa	Ichóa
	San Ramoncito Y Comunidades cercanas
Isiboro	San Ignacio
	Gundonovia
	San Miguelito de Isiboro
	Puerto san Francisco
	Y Comunidades cercanas



14 al 16, 19 al 22 y 23 al 25 SEPTIEMBRE		
COCHABAMBA		
RIO	MUNICIPIO	Obs.
Chimoré	Chimoré	Ascensos leves sin desbordes
	Ayopaya	
	Puerto Aurora	
Ivirgarzama	Ivirgarzama	
	Y Comunidades cercanas	
Magareño	Ivirgarzama	
Sajta	Comunidades cercanas	
Ichilo	Puerto Villarroel	
	Puerto Grethel	
	Entre Rios, Bulu Bulu Y Comunidades cercanas	

# RESUMEN DEL BOLETÍN DE PRONÓSTICO HIDROLÓGICO

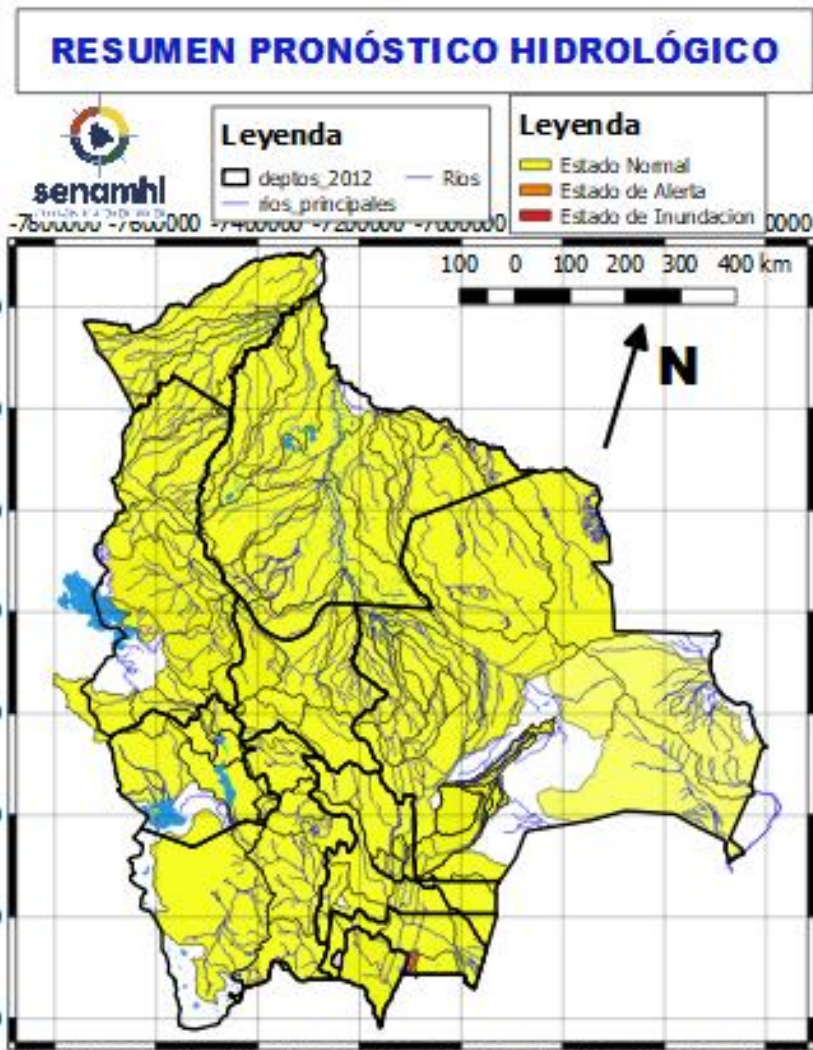
## Probables Ascensos SIN desbordes: 14 al 16, 18 al 20 y 21 al 23/09/2024

14 al 16, 18 al 20 y 21 al 23 SEPTIEMBRE

### LA PAZ

RIO	MUNICIPIO
Cotacages	Sequerancho
	Independencia
	Cimarrón
	y comunidades cercanas
Boopi (y afluentes secundarios)	Palca
	La Asunta
	Chulumani
	Tamampaya
Zongo	Cahua
	Zongo
Luribay	Luribay
	y comunidades cercanas
Taqesi	y comunidades cercanas
	Tamampaya
Solacama	Santiago Tocaróni
	Chulumani
Yara	y comunidades cercanas
	Comunidades cercanas
Coroico (y afluentes secundarios)	Coroico
	Caranavi
	Santa Rita de Buenos Aires y comunidades cercanas
Alto Beni y afluentes secundarios	Covendo
	Palos Blancos
	Alto Beni
	Pacollo
	Cedro Mayo
	y comunidades cercanas

Estado Normal      Estado de Alerta      Estado de Inundación



14 al 16, 18 al 20 y 21 al 23 SEPTIEMBRE

### LA PAZ

RIO	MUNICIPIO
Coroico (y afluentes secundarios)	Coroico
	Caranavi
	Santa Rita de Buenos Aires y comunidades cercanas
Mapiri (y afluentes secundarios)	Apolo
	Camata
	Aten
	Sorata
	Guanay
	Angosto Quercano
	Santa Rosa de Mapiri
Mapiri y poblaciones cercanas	
Tipuani (y afluentes secundarios)	Tipuani
	Cangallí
	Chima
	Bartolo y comunidades cercanas
Kaka	Mayaya
	Teoponte
	El Triunfo y comunidades cercanas

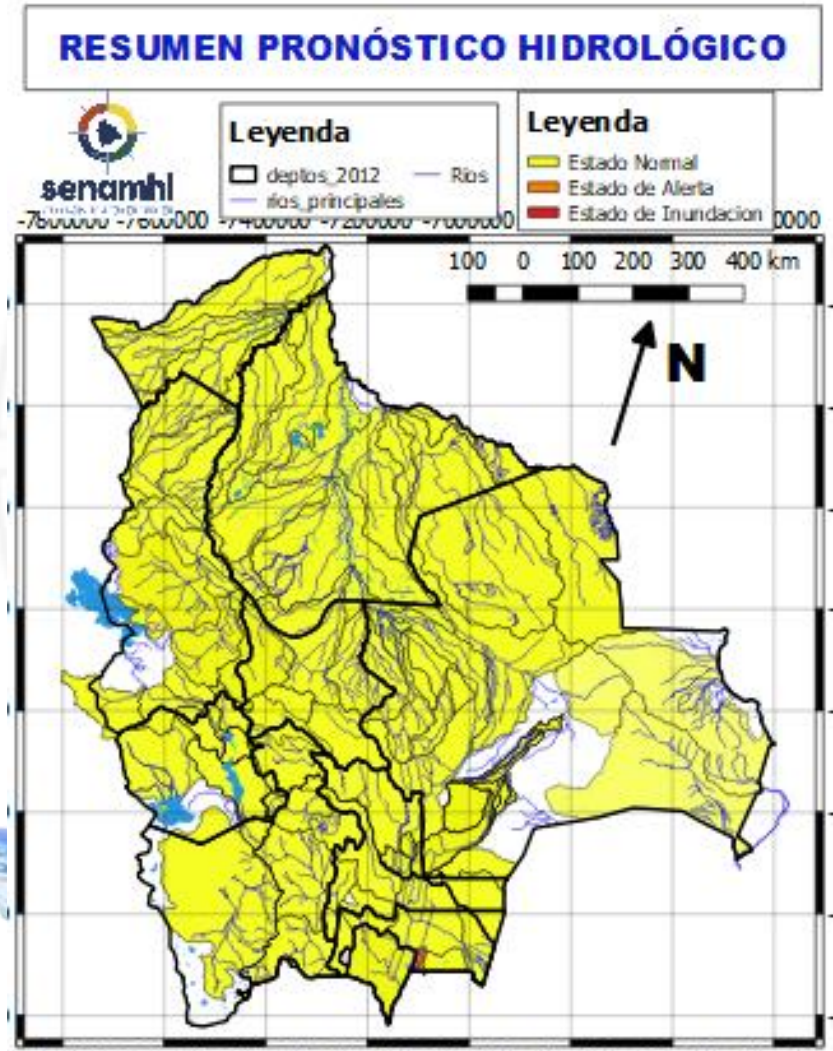
Ascensos

# RESUMEN DEL BOLETÍN DE PRONÓSTICO HIDROLÓGICO

## Probables Ascensos SIN desbordes: 14 al 16 y 18 al 20/09/2024



14 al 16 y 18 al 20 SEPTIEMBRE		Ascensos leves
LA PAZ		
RIO	MUNICIPIO	
Lago Menor	Guaqui	
	San Andrés de Machaca	
	Santiago de Callapa	
	Calacoto y poblaciones cercanas	
Keka Jahuirá	Achacachi	
	Sorata y comunidades cercanas	
Catari	Viacha, Pucarani, Caquiaviri, Calacoto, Patacamaya, Sica Sica, Quime y comunidades	
14 al 16 y 18 al 20 SEPTIEMBRE		Ascensos leves
LA PAZ		
RIO	MUNICIPIO	
Desaguadero	San Andrés de Machaca y comunidades cercanas	
Jacha Jahuirá	poblados cercanos	
Khala Jahuirá	poblados cercanos	
Mauri	poblados cercanos	
Kheto	Sica sica, y poblaciones cercanas	



14 al 16, 22 al 24 y 24 al 26 SEPTIEMBRE		Ascensos leves	
ORURO			
RIO	MUNICIPIO		
Aroma	Toledo y comunidades cercanas		
	Juchus Jahuirá		Puente Aroma y comunidades cercanas
Desaguadero	Santiago de Callapa		
	Puente Carasila y comunidades cercanas		
14 al 16, 22 al 24 y 24 al 26 SEPTIEMBRE			Ascensos leves
ORURO			
RIO	MUNICIPIO		
Lauca	Turco		
	Escara		
	Carangas		
	Centro Berlín		
	y comunidades cercanas		

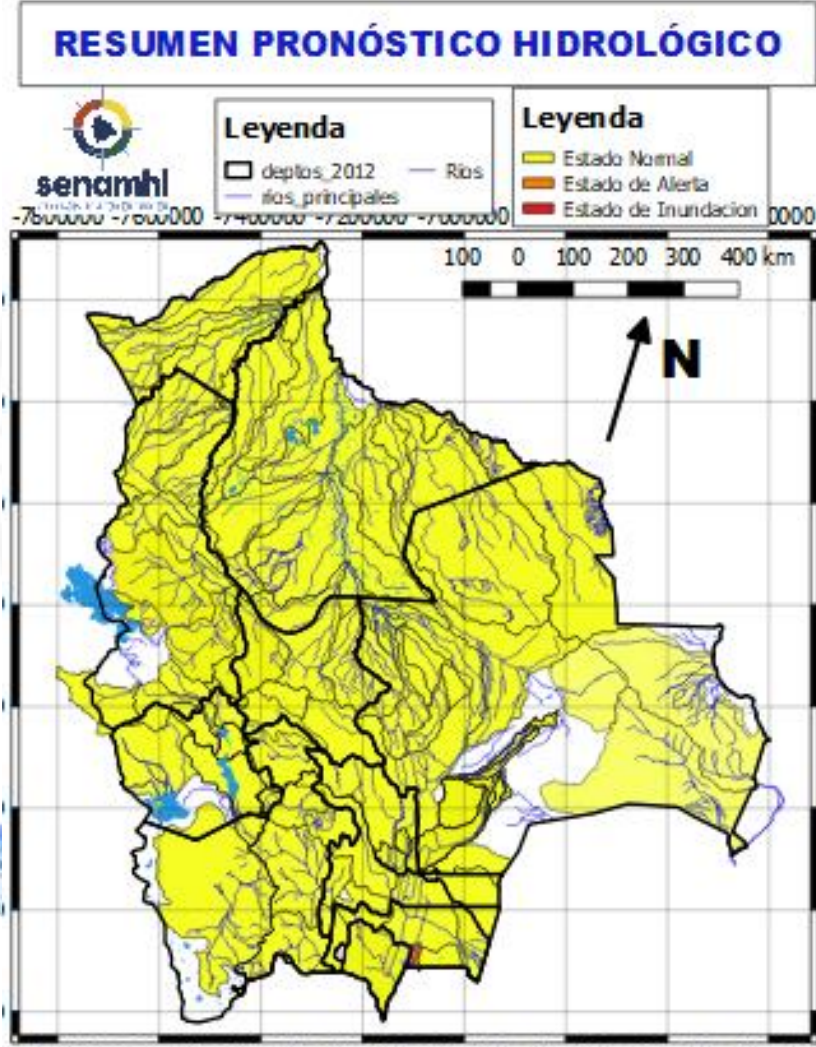


# RESUMEN DEL BOLETÍN DE PRONÓSTICO HIDROLÓGICO

## Probables Ascensos SIN desbordes: 16 al 18 y 21 al 24/09/2024



16 al 18 y 21 al 24 SEPTIEMBRE		Ascensos muy leves	
PANDO			
RIO	MUNICIPIO		
Acre	Cobija		
	Y comunidades cercanas		
16 al 18 y 21 al 24 SEPTIEMBRE		Ascensos muy leves	
Tahuamanu	Porvenir		
	Filadelfia		
	y poblaciones cercanas		
Madre de Dios	El Sena		
	y comunidades cercanas		
Manuripi	Y comunidades cercanas		
Orthon	Filadelfia		
	Comunidades cercanas		



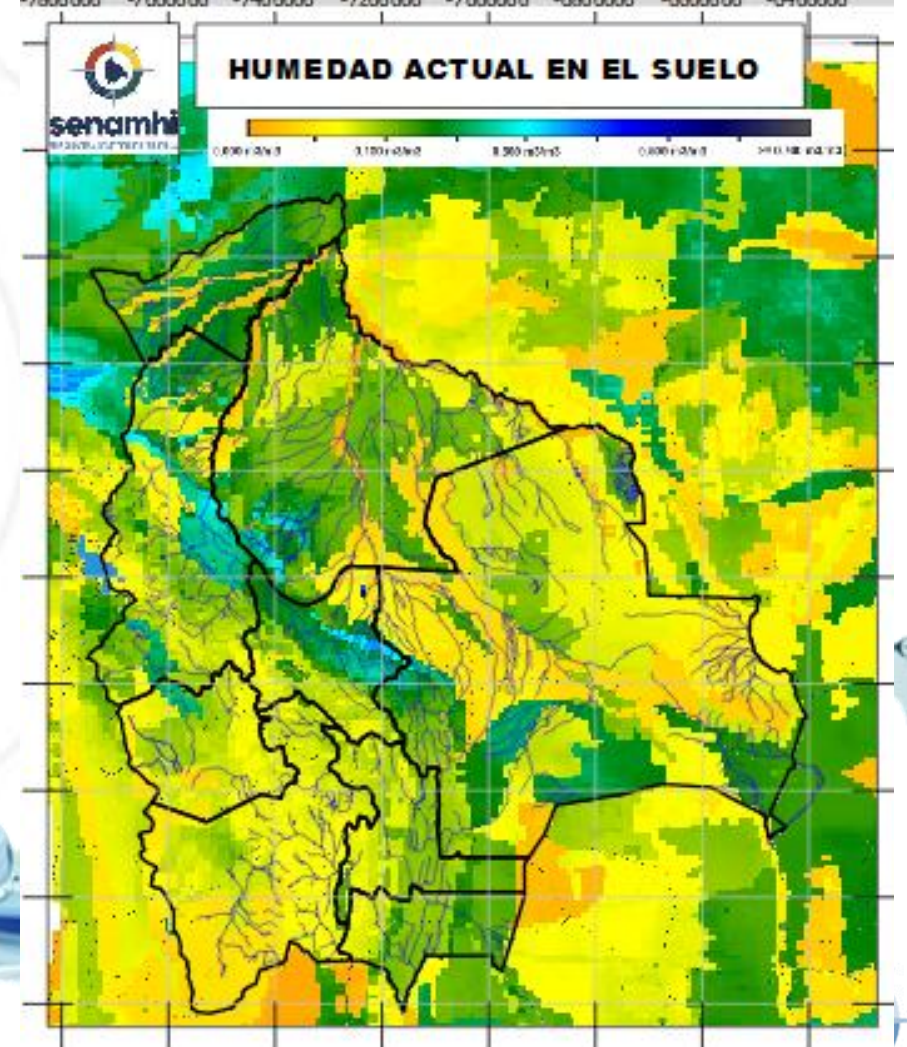
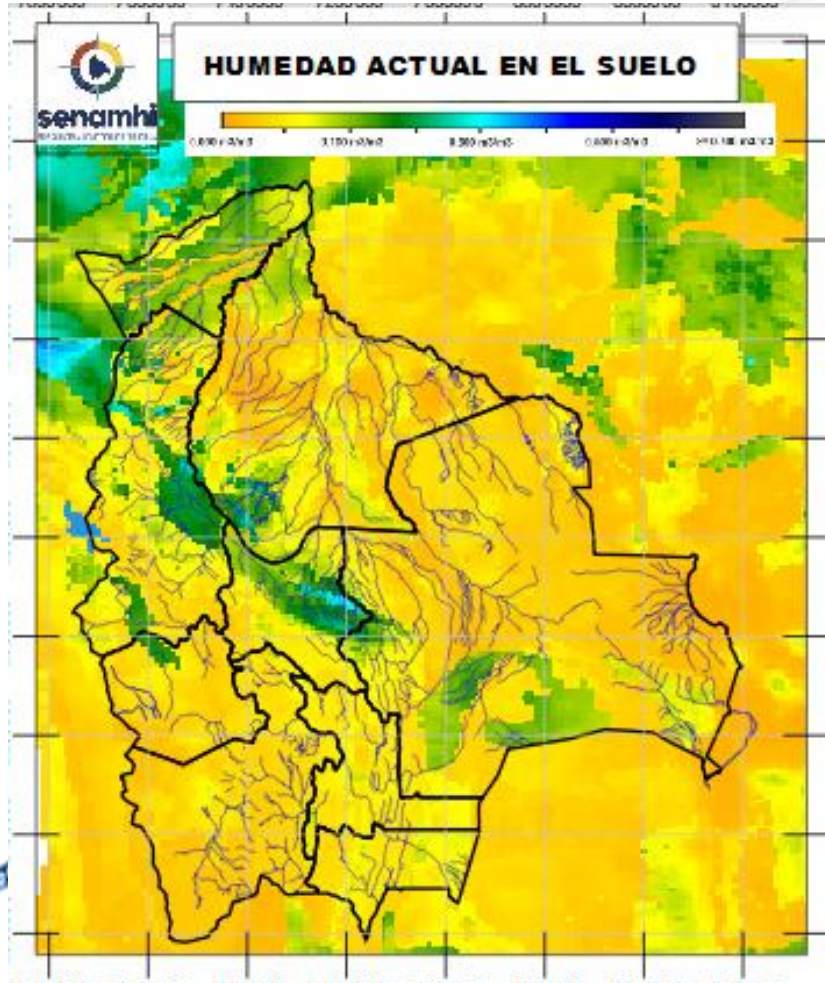
16 al 18 y 21 al 24 SEPTIEMBRE		Ascensos muy leves	
PANDO			
RIO	MUNICIPIO		
Beni	Peña Amarilla		
	Fortaleza		
	Blanca Flor		
	Gonzalo Moreno		
	Riberalta		
	Cachuela Esperanza		
Y poblaciones cercanas			

# HUMEDAD ACTUAL EN EL SUELO

Descarga correspondiente al 09-09-2024

SUPERFICIAL

RADICULAR



**RADICULAR:** A 1 metro de profundidad del suelo  
**SUPERFICIAL:** A 5 centímetros de profundidad del suelo